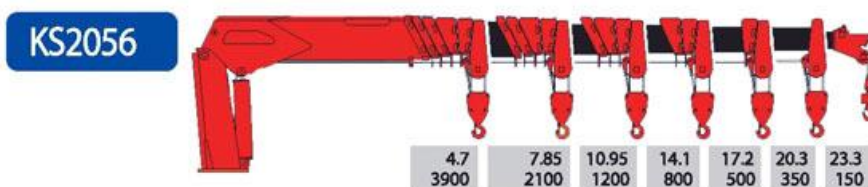


**КРАН-МАНИПУЛЯТОР KANGLIM KS2056 НА БАЗЕ КАМАЗ-43118****Технические характеристики бортового автомобиля КАМАЗ-43118**

Колесная формула	6x6
Грузоподъемность, т после установки КМУ	8
внутренняя длина бортовой платформы, м	6
Модель, номинальная мощность двигателя	КАМАЗ 740.55, 300 л.с.
КП	ZF9
Кабина	рестайлинг

Технические характеристики КМУ

Максимальная грузоподъемность (кг*м)	18,000
Грузоподъемность (кг)	7,100
Грузоподъемность (кг/м)	7100/2.4 2550/6.0 1100/12.0 350/20.3
Максимальный рабочий радиус (м)	20.3 (23.3)
Максимальная высота подъема (м)	23.3 (26.3)



Скорость масла (л/мин)	60
Давление масла (кг/см ²)	210
Объем масляного бака (л)	170
Тип стрелы	6-гранная
Количество ступеней	6 ступеней
Скорость выдвижения стрелы (м/сек)	15.50/42
Угол подъема/скорость (°/сек)	0.5~81/17.0
Угол вращения	360° непрерывно
Скорость вращения (мин/оборот)	2.0
Трос (лебедка), диаметр*м	10*116
Скорость Гака (м/мин)	16 (4)
Тип лебедки	Блокировка сервомотора до постановки крана на ручной тормоз (поставить механический тормоз)
Тип редуктора	Редуктор с червячной передачей
Аутригеры (опоры)	Гидравлические выдвижные опоры
Дополнительные (задние опоры)	ЕСТЬ
Люлька для высотных работ	опция